

L'estate maschile è a **righe** o **total white** e tra gli accessori spicca il **porta iPad**

di Elisangela Annunziato

Tra le collezioni dei 40 brand che hanno sfilato alla fashion week di Milano, ecco i brand più esclusivi e i trend più forti per la primavera/estate 2013. Dai colori fluo, di grand moda dalla scorsa primavera, quest'estate si passa a nuance più neutre di bianco e blu.

Il must assoluto dell'estate sono le righe insieme ai capi in pelle; bermuda con risvolti e pantaloni più larghi sostituiranno gli skinny pants.

Le tendenze per il 2013 prevedono anche un grande utilizzo di accessori come cappelli, maxi bag, clutch e porta iPad che vanno a completare il look di un uomo elegante e sempre impeccabile.

Il bianco sarà il colore principale per la P/E 2013, infatti moltissimi stilisti hanno presentato in passerella look, casual o eleganti, in total white, che si declina, poi, nelle varianti che vanno dal ghiaccio al crema.

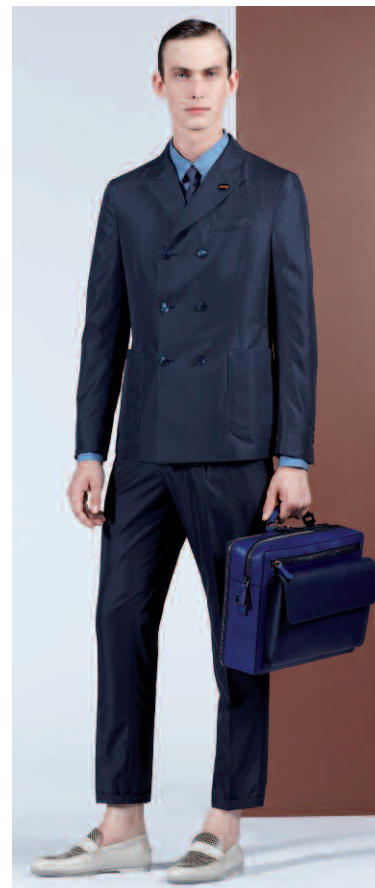
Passando alle singole collezioni, **Scervino** ha sfilato all'insegna della libertà creativa e modernità nelle contraddizioni degli accostamenti di linee, materie e colori. Giacche sartoriali perfettamente stirate, dal fit slim e con piccoli revers, sono abbinate a pantaloni realizzati in tessuti mossi dall'aspetto vissuto caratterizzati da lavaggi particolari oppure a modelli cargo a vita bassa in canvas tinto capo. Capispalla in tessuto tecnico con finissaggio organzato, a volte stropicciato, sono abbinate a pantaloni dal taglio sartoriale chinos ma con la piega. Il tema dello stropicciato e dello stirato si ritrova anche nella linea delle camicie, caratterizzate da fantasie e ricami ed impreziosite da bottoni in finitura argento invecchiato.

Fendi ha presentato abiti adatti ad una esplorazione urbana come ad una missione interstellare. Il guardaroba è pieno di camicie con dettagli come schede perforate, blouson zippati, pantaloni slim, abiti perforati, una t-shirt damier di anguilla, shorts, un tuxedo active. Stampe geometriche, jacquard ripetitivi, micro disegni ossessivi creano tensione visiva. L'organico incontra il sintetico: cocodrillo, anguilla, pelle e poi nylon di seta, materiali tecnici, cotone. Ad ogni capo



Ermanno Scervino

Fendi



Moncler



Bottega Veneta



corrisponde un accessorio: laptop case, ventiquattrore, porta telefono, zaini, totes perforate e sandali-boot con soles trasparenti.

Tra le nuove proposte di **Moncler Gamme Bleu** ci sono giacche ispirate all'abbigliamento da barca, con colli e risvolti in stile marinaro e pantaloni a zampa che si allargano a partire dal ginocchio. A queste si aggiungono i classici sartoriali: completi, giacche sportive, cappotti Chesterfield, trench, mantelle, cardigan, polo, pantaloni e shorts, tutti con dettagli spesso utilizzati nell'abbigliamento per la vela e la nautica, come le cuciture nastrate e i dettagli ispirati allo spinnaker.

Bottega Veneta ha proposto una collezione ispirata alla disinvoltura e informalità del pullover, che è casual e leggero, con un tocco arioso e retrò. I pantaloni, invece, dalla linea asciutta e proporzioni ridotte, sono abbinate a mariniera e a t-shirt per esprimere la comodità dello sportswear. Le nuance naturali della pelle formano una palette ricca di tonalità stemperate di blu e grigio e i materiali sono freschi e lussuosi.

Burberry Prorsum ha presentato capi sartoriali e smoking, bomber, parka, caban. I tessuti utilizzati sono la tela di cotone, la maglieria metallizzata, pelle, sete e rasi metallizzati, stampe artistiche, seersucker (tele crespe a strisce bianche e blu), tweed estivi Mohair a pelo corto e nylon

impermeabili. Molto presenti gli accessori quali custodie da viaggio, borsoni, borse della spesa metallizzate, custodie per iPad in alligatore metallizzato, calzature con soles impermeabili, sandali metallizzati e occhiali da sole impermeabili.

“Il nuovo uomo **Gucci** riscopre una sua dimensione Mediterranean chic, tra il fascino di linee asciutte e un color block estivo che ci appartiene. Per disegnare la collezione sono partita infatti dal desiderio sfrontato di colore per dare subito l'idea di estate”, ha spiegato Frida Giannini. Spiccano tonalità pelletteria di verde e blu, giallo, arancio e rosso dai toni vissuti. Sono presenti abiti a tre pezzi dalla linea a matita, affilata e intagliata, infiammati di colore ed indos-



Burberry



Gucci



Iceberg



Dolce&Gabbana



sati sempre con i classici mocassini. Poi giubbini doppiati e lucida vernice bianca per un effetto vela fino a pull morbidi e biker di pitone del black touch finale e culmina in un tuxedo disegnato sul corpo.

La collezione **Iceberg** è invece indirizzata a un uomo cittadino e formale che attinge al guardaroba informale di chi vive la città in modo artistico. Capi metropolitani sono decostruiti, le fodere diventano ornamenti di giacche stratificate mixate con micro fantasie dal sapore afro. La geometria delle righe si alterna a microstampe etniche; micro jacquard, seta habotai, cotone accoppiato a lino e a seta si colorano con tocchi di rosso, arancio, bluette e beige.

Dolce&Gabbana ha sconvolto il parterre facendo sfilare sulle passerelle non i soliti modelli, ma ragazzi e uomini siciliani scelti personalmente dai due stilisti. Il carattere, la semplicità e la bellezza naturale che si manifesta nei loro visi sono stati la fonte di ispirazione per que-

sta collezione, che vede garze di lana o di lino velate di organza o di velo, stampe souvenir che ricordano la Sicilia. La camicia bianca ha il collo aperto, ci sono righe stampate su canapone e cotone ispirate ai lidi siciliani e le scarpe sono aperte effetto sandalo o in stoffa.

La collezione **Emporio Armani** è composta da trench, caban e giacche che declinano i classici tessuti - principe di Galles, spina di pesce o microcheck - trattati e lavorati con procedimenti tecnici che conferiscono una nuova consistenza. La leggerezza e il comfort dello sportswear si ritrova nella versione della giacca in tessuto jersey, chiné, lavorata a giro inglese, doppiopetto o a un petto solo, con il comfort di un cardigan. Tra gli accessori, i ritrovati fermacravatta e fermacollo che sottolineano l'aplomb delle camicie, borse in vacchetta verde pino e cognac, sottili portadocumenti o iPad, scarpe dalla forma solida.



Emporio Armani

I brand partenopei tra colori e bianco ottico

Ferragamo

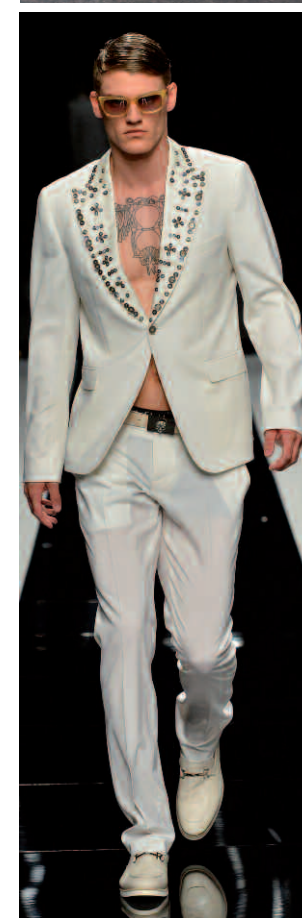


La collezione **Ferragamo** vede l'ingresso di un uso inedito del colore: toni accesi come Blue Paciic, Oxford Blue, Copper, Rosso, Aragosta e Mulberry che generano studiati effetti di contrasto con le sfumature neutre e naturali delle soles in cuoio o in gomma. Cromatismi che vivono la loro massima espressione sulle tomaie di mocassini e driver; per le borse, forme morbide e plastiche, dimensioni più generose e tonalità cuoio sottolineate da tocchi di bianco. I materiali sono vitello intrecciato a mano o perforato, mulone, denim e canvas. Tra gli accessori: portadocumenti, porta laptop, porta iPad e miniclutch si scoprono sempre più sofisticati e multifunzione.

Roccobarocco ha proposto un'eleganza dégage. Il bianco ottico del lino più fresco e del cotone scattante assume una luce nuova se animato dalle stampe metropolitane e dai tessuti sci-fi per i coat sportivi o rivissuto con uno sguardo alternativo filtrato da una seducente policromia. Il gusto per un glamour alternativo, in equilibrio fra natura e tecnologia, si declina in forme confortevoli ma asciutte, che cadono morbide sul corpo senza strizzarlo. Come nei jeans parzialmente déchirés e nei pantaloni ampi che si portano con le stringate di tela e le scarpe leggere di camoscio o con una reinvenzione delle più rustiche scarpe di corda così apprezzate a Panama.

Per **Richmond** le linee sono pulite e nette. La silhouette è geometrica che subisce influenze dallo sport, per una percezione di comfort. Bianco contrapposto al nero e stampe optical. Mixando texture, linee ferme e nessuna curva. Patchwork geometrici, lampi di colore, lino naturale. Le cinture sono un dettaglio, tattoo e geometrie si mescolano sulle maglie, lino indaco, jeans a taglio definito, chintz indaco ricamati nelle tonalità del fuxia, fresche camicie di cotone. Per la sera, il bianco e nero in una miscela di messaggi floreali.■

Roccobarocco



Richmond